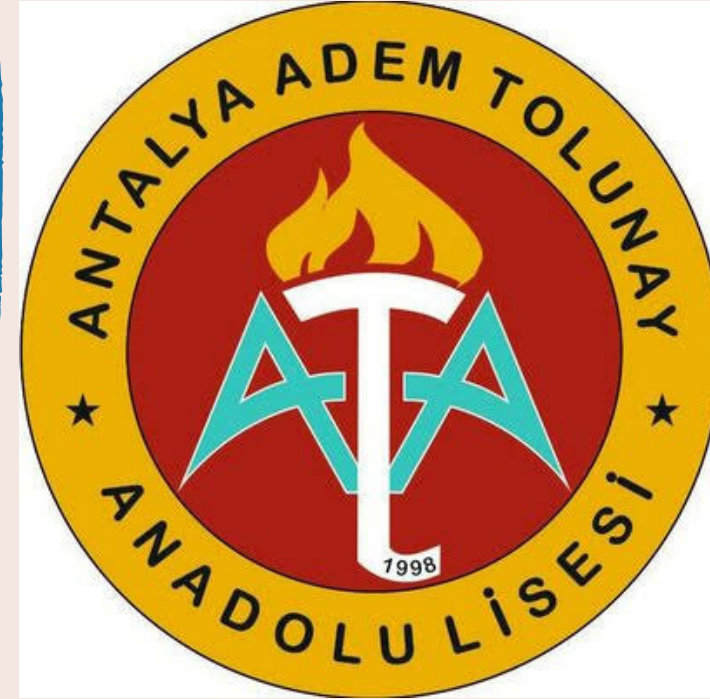


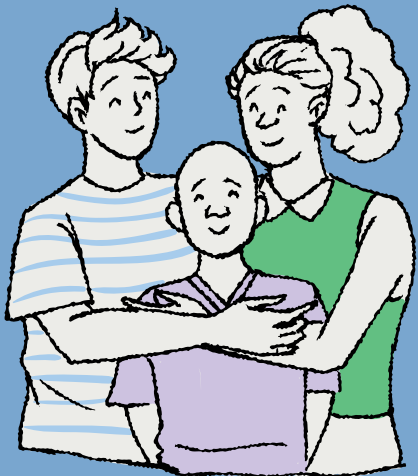
**Öğrencilerin Problem Çözme  
Becerileri ve Ebeveynlerin  
Tutumu**

**"Her Problem Bir  
Öğrenme Fırsatıdır."**



**"Haydi, Bu Fırsatları  
Beraber  
Değerlendirelim"**

**ADEM TOLUNAY ANADOLU  
LİSESİ PSİKOLOJİK  
DANIŞMA VE REHBERLİK  
SERVİSİ**



- Sert davranışlar sergileyip çatışmaya sebep olan sorunun çözümü konusunda çocuklarınız adına karar almayınız.
- Suçlamak, bağırarak, cezalandırmak yerine sakın bir dille konuşmayı deneyiniz.
- Kendilerinin ne düşündüğünü, ortaya çıkan bu sorunun onlara ne hissettirdiğini güzel bir dille anlatabilirsiniz.
- Çatışmayı tercih etmek yerine öncelikle empati kurmayı deneyiniz.
- Çocuğunuzu savunucu açıklamalara ve davranışlara itecek "neden?" ile başlayan sorulardan kaçınınız.
- Çözüm için ona neler yapabileceğini sorabilirsiniz.
- Demokratik bir tutum sergileyerek "kendini gerçekleştirme" fırsatı bulabileceği alanlar yaratabilirsiniz.

## PROBLEM ÇÖZME BECERİLERİ NEDİR?

Değerli veliler, problem çözme becerileri, insanların zorluklarla başa çıkma konusunda kullandığı çeşitli yöntemler olarak adlandırılabilir.

Önemli bir beceridir. Problem çözme becerileri kazanmış toplumlar, daha iyi iletişim kurarak bir çok sorunu sağlıklı bir biçimde atlatır.

## Ergenlik, Değişim, Uyum

Gençlik döneminin ergen için sorunlu bir dönem olduğu ve bu dönemde ergenin toplumla ve ailesiyle çeşitli çatışma ve problemler yaşadığı bilinmektedir. Genel olarak baktığımızda problem olarak tanımlanabilecek durumlar ergenlikte artış göstermektedir.

Aynı zamanda ergen henüz bu problemlerle baş etmeyi öğrenmiş değildir. Özellikle de erenlikten ergenliğe geçen bireyler yaşamlarında daha önce karşılaşmadıkları durumlarla karşı karşıya kalmakta ve nasıl davranacaklarını bilememektedirler.

Zor bir dönem olan ergenlikte bazı değişimler; fiziksel gelişimdeki değişimler, cinselliğe yönelme, ergenin ailesi, arkadaşları, çevresi ile ilişkilerindeki değişimler vb. olarak sıralanabilir.

## EBEVEYN OLARAK TUTUMLARINIZ NEDEN ÖNEMLİDİR?

Bireyin psiko-sosyal gelişimini etkileyen en önemli etmenlerden biri anne-baba tutumlarıdır. Bu yüzden çocuğunuzla kurduğunuz iletişim çok önemlidir.

Örneğin yetkili (açıklayıcı-otoriter) ev ortamlarında büyüyen ergenlerin, yetkeci, izin verici veya ilgisiz-kayıtsız evlerde büyüyen akranlarından psiko-sosyal olarak daha yeterli, özgüvenlerinin ve akademik başarılarının daha yüksek olduğu, daha sorumlu, uyumlu, yaratıcı, meraklı ve sosyal becerilerinin daha fazla olduğu görülmektedir.

Yetkeci (Otoritatif) evlerde büyüyen ergenler ise özgüvenleri düşük, bağımlı, toplumsal olarak daha yetersizdirler. İtaat ve cezanın ön planda olduğu bu tutumla büyüyen ergenlerin birçoğu genellikle olgun ve sorumluluk sahibi değildirler. Liderlik konularında arka planda kalırken, akranlarının isteklerine daha az karşı koyarlar.

İlgisiz-kayıtsız evlerde yetişen ergenlerin birçoğu tepkiseldir. Madde bağımlılığı ve suça yönelme gibi problem davranışlara yönelme eğilimleri daha yüksektir.

PEKİ SİZİN TUTUMUNUZ HANGİ YÖNDE?

## SEVGİLİ VELİLER UNUTMAYIN Kİ...

- Bu gelişim dönemindeki problemler genellikle kişisel çekicilik, aile ya da toplumsal uyum, gelir, eğitim başarısı ve cinsel ilişkiler çevresinde toplanır.
- Birçok genç aile ve yakın çevresi tarafından yanlış anlaşıldığı düşüncesindedir.
- Bu düşünce onları yalnız kalmaya ve problemlerin çözümünde yardımsız bırakmaya itmektedir.



## NASIL YARDIMCI OLABİLİRSİNİZ?

- Problemi anlamalarına yardım edebilirsiniz.
- Kendisiyle birlikte çözüm yolları arayabilirsiniz. Bu sayede desteğinizi göreceksiniz, yalnız hissetmeyeceklerdir.
- Aynı zamanda çocuklarınızın çözüm sürecine daha fazla ilgi gösterecek ve sunulan seçenekleri kabul etmeye daha istekli olacaktır.
- Çocuğunuza değer verdiğinizi gösterip bağımsız bir kişilik geliştirmesini teşvik edebilirsiniz.